



Einspeiserabrechnung für Netzbetreiber

Die gesetzlichen Anforderungen rund um die erneuerbaren Energien verändern sich rasant. In den vergangenen 20 Jahren bewegte sich der Markt von der Einführung gesetzlicher Rahmenbedingungen hinsichtlich der Stromeinspeisung über den Investitionsanreiz rasch bis zur Marktintegration mit Hilfe der Wechselprozesse für Einspeiseranlagen. Mit dem Regierungswechsel gibt es nun schon erste Ideen zu den Inhalten einer EEG-Novelle 2014.

Eine Überarbeitung von Softwarelösungen zur Unterstützung der Abrechnungsprozesse oder der Erstellung der Meldungen an die Übertragungsnetzbetreiber ist noch nicht abgeschlossen. Im SAP IS-U führte die rasante Entwicklung zu voneinander stark abweichenden, manuell angelegten Einzelkonstrukten und einer unübersichtlichen Tariflandschaft. Aufwändige Messkonzepte erschweren einen einheitlichen Stammdatenaufbau und behindern die Kommunikation von Messwerten und die Bilanzierung. Für typische Stammdaten wie die EEG-Anlageschlüssel und das Inbetriebnahmedatum gibt es im SAP IS-U kein Standarddatenfeld.

Hochfrequenz unterstützt Sie bei diesen Themen und nimmt auch bei EEG Billing for German Energy Feed eine Vorreiterrolle ein.

Ihre Herausforderung

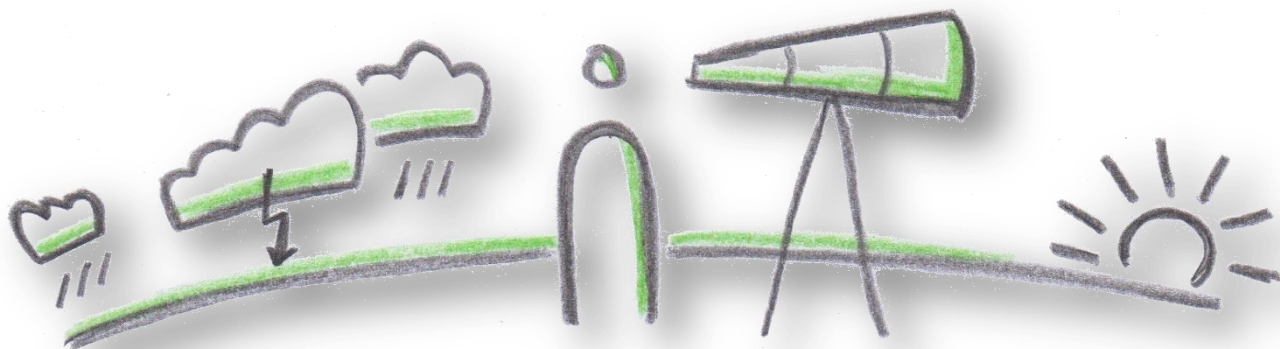
Obwohl die Auszahlung der EEG-Vergütung als durchlaufender Posten gedacht ist, tragen Sie als Verteilnetzbetreiber das **wirtschaftliche Risiko**. In Ihrem System trifft die kontinuierlich wachsende Anzahl an Einspeiseranlagen auf kaum standardisierte und schwach automatisierte Prozesse. Die steigende Anzahl von abzuwickelnden Prozessen geht aufgrund deren Komplexität mit steigenden **Gesamtprozesskosten** einher.



Wünschen Sie sich eine **klare Richtlinie für den Stammdatenaufbau** unter Berücksichtigung der technischen Gegebenheiten?
Streben Sie nach **einfachen und automatisierten Prozessen**, um Ihre Arbeitslast hinsichtlich der Einspeiseranlagen bewältigen zu können?
Suchen Sie nach Lösungen, die auch **Schnittstellen** zu den Einspeiserwechselprozessen oder der Bilanzierung berücksichtigen?
Sehnen Sie sich nach einer **Komplexitätsverringerung**, ohne dabei die speziellen Eigenheiten der Einspeisung zu vernachlässigen?
Sehen Sie einem zukunftsfähigen System entgegen, welches **flexibel auf Veränderungen der gesetzlichen Anforderungen** reagieren kann?

Unsere Unterstützung

Gemeinsam erstellen wir für Ihr Unternehmen ein **Gesamtkonzept**, welches eine generelle Vorgehensweise rund um Einspeiseranlagen beschreibt. Das Konzept beinhaltet ein Stammdatenmodell für die **Abbildung der technischen Gegebenheiten Ihrer EEG-Anlagen im Abrechnungssystem**. Dieses erweiterte Modell enthält typische Eigenschaften der Einspeiseranlagen und bildet die **Grundlage für einfache und automatisierte Prozesse**, unter anderem der Abrechnung gegenüber den Anlagebetreibern oder der Erstellung der ÜNB-Meldungen. Durch einheitliche Vorgaben **verringern wir die Gesamtkomplexität** hinsichtlich aller Anforderungen rund um Einspeiseranlagen für Verteilnetzbetreiber. Mit einer flexiblen Tarifstruktur kann schnell auf neue gesetzliche Anforderungen reagiert werden. Darüber hinaus berücksichtigen wir Herausforderungen aus den Bereichen **Einspeiserwechselprozesse und Bilanzierung**.



SAP bietet mit **EEG Billing for German Energy Feed** eine Möglichkeit zur Abbildung der im Gesamtkonzept beschriebenen Anforderungen. Die neue Abrechnungslösung integriert sich in Ihre bestehende Systemlandschaft mit SAP IS-U. Im Zusammenhang mit IDEX-GENF können Wechselprozesse und Abrechnung durch ein System bearbeitet werden. Die Anzahl der Schnittstellen wird verringert. Die seit 10 Jahren notwendige manuelle Erstellung von ÜNB-Meldungen aus Einzelinformationen wird durch einen automatisierten Prozess ersetzt.

Hochfrequenz – genau Ihre Wellenlänge

Hochfrequenz unterstützt Verteilnetzbetreiber bei der Betreuung von **Einspeiseranlagen auf operativer und strategischer Ebene**.

Hochfrequenz verfügt über **erfahrene Mitarbeiter** mit fundierten Kenntnissen aus Projekten zur Abrechnung von EEG-Anlagen und deren Wechselprozessen sowie der Einführung von SAP-Lösungen wie IDEX-GENF.

Hochfrequenz hat sich aktiv an der **Konzeption von EEG Billing for German Energy Feed** beteiligt.

Hochfrequenz ist **SAP Services Partner** und durch die enge Zusammenarbeit mit der SAP bei neuen Themen frühzeitig und intensiv involviert.

Zusätzlich zu den oben beschriebenen Leistungen bieten wir Ihnen:

- Workshops mit dem Fachbereich zur Ausarbeitung einer Delta-Beschreibung zwischen Ist-Situation und Soll-Zustand mit Handlungsempfehlungen zum weiteren Vorgehen.
- IT-Workshops bezüglich der konkreten Inhalte von EEG-Billing. Hierauf aufbauend erstellen wir Ihnen eine Realisierungsplanung für eine mögliche Implementierung von SAP IS-U EEG Billing inklusive Zeit und Kostenschätzung.
- Erstellung von Ausschreibungsunterlagen zur Implementierung von SAP IS-U EEG Billing.
- Einführung der SAP-Lösungen IDEX-GENF und EEG Billing for German Energy Feed.



Nehmen Sie Kontakt mit uns auf!
Ihr Ansprechpartner: Thorsten Förg
Telefon: 0151 - 264 05 912
Mail: thorsten.foera@hochfrequenz.de